

## VIVIENDA BIENESTAR

REGIÓN: CUENCA DEL PAPALOAPAN  
 MUNICIPIO: SAN JUAN BAUTISTA TUXTEPEC  
 LOCALIDAD: Macín Chico  
 OBRA:



**VIVIENDA  
BIENESTAR**

CONSTRUCCIÓN DE CUARTO DORMITORIO, EN LA LOCALIDAD MACÍN CHICO, MUNICIPIO SAN JUAN BAUTISTA TUXTEPEC.

No. LICITACION: EO-XX121-2025  
 OF. SF/SPIP/DPIP/CPDS/DPCSDS/AF25/1410/2025  
 AUTORIZACION:  
 NUM. OBRA: AF25/1410/252572/2025

## CATÁLOGO DE CONCEPTOS

Código	Concepto	Unidad	Cantidad	P. Unitario	Importe	%
A	PRELIMINARES					
A01	TRAZO Y NIVELACIÓN MANUAL, PARA ESTABLECER EJES DE REFERENCIA, BANCOS DE NIVEL, INCLUYE: MATERIALES, MANO DE OBRA, EQUIPO, HERRAMIENTA Y TODO LO NECESARIO PARA SU CORRECTA EJECUCIÓN.	M2	198.00			
	<b>TOTAL PRELIMINARES</b>					
B	CIMENTACIÓN					
B01	EXCAVACIÓN PARA CEPA, EN MATERIAL INVESTIGADO EN OBRA POR MEDIOS MANUALES PARA CADENA DE DESPLANTE (CD DE 15X30 CM), INCLUYE: AFINE DE TALUDES, TRASPALO Y EXTRACCIÓN A BORDE DE ZANJA, LIMPIEZA, MANO DE OBRA, EQUIPO, HERRAMIENTA Y TODO LO NECESARIO PARA SU CORRECTA EJECUCIÓN.	M3	7.20			
B02	SUMINISTRO Y COLOCACIÓN DE PLANTILLA A BASE DE POLIETILENO CAL. 600. EN TODA LA SUPERFICIE DE CONTACTO CONCRETO-TERRENO, INCLUYE: MATERIAL, HERRAMIENTA, DESPERDICIOS, TRASLAPES, EMPALMES, MANO DE OBRA, EQUIPO, HERRAMIENTA Y TODO LO NECESARIO PARA SU CORRECTA EJECUCIÓN.	M2	222.72			
B03	CADENA DE DESPLANTE (CD) DE 15X30 CM DE SECCIÓN CON CONCRETO HECHO EN OBRA, F'C=200 KG/CM2, ARMADO A BASE DE ARMADURA 15X30-4 MAYOR A Fy=5000 KG/CM2 CON 2 VAR. DE 3/8" Fy=4200 KG/CM2, ACABADO COMÚN, INCLUYE: MATERIALES, ACARREOS, CORTES, DESPERDICIOS, AMARRES, CIMBRADO, SEPARADORES, DESMOLDANTE, COLADO, VIBRADO, CURADO, DESCIMBRADO, MANO DE OBRA, EQUIPO, HERRAMIENTA Y TODO LO NECESARIO PARA SU CORRECTA EJECUCIÓN.	ML	139.20			
B04	LOSA DE CIMENTACIÓN, DE 10 CM DE ESPESOR CON CONCRETO HECHO EN OBRA DE F'C=200 KG/CM2, ACERO DE REFUERZO A BASE DE MALLA ELECTROSOLDADA, 6X6-6/6 MAYOR A Fy=5000 KG/CM2, REFORZADO CON BASTONES DE 1.00 M DE LONGITUD CON VAR. DE 3/8" @ 30 CM Fy=4200 KG/CM2. ACABADO PULIDO CON LLANA METÁLICA, INCLUYE: MATERIALES, ACARREOS, CORTES, DESPERDICIOS, HABILITADO, AMARRES, TRASLAPES, ALAMBRE RECOCIDO, ANCLAS O SEPARADORES, CIMBRADO, COLADO, VIBRADO CURADO, DESCIMBRADO, MANO DE OBRA, EQUIPO, HERRAMIENTA Y TODO LO NECESARIO PARA SU CORRECTA EJECUCIÓN.	M2	139.12			
B05	RELLENO DE EXCAVACIONES CON MATERIAL PRODUCTO DE LA EXCAVACIÓN, COMPACTADO CON PISÓN DE MANO EN CAPAS NO MAYORES A 15 CMS, INCLUYE: MANO DE OBRA, EQUIPO, HERRAMIENTA Y TODO LO NECESARIO PARA SU CORRECTA EJECUCIÓN.	M3	2.88			

**TOTAL CIMENTACIÓN**

## VIVIENDA BIENESTAR

REGIÓN: CUENCA DEL PAPALOAPAN  
 MUNICIPIO: SAN JUAN BAUTISTA TUXTEPEC  
 LOCALIDAD: Macín Chico  
 OBRA:



**VIVIENDA  
BIENESTAR**

CONSTRUCCIÓN DE CUARTO DORMITORIO, EN LA LOCALIDAD MACÍN CHICO, MUNICIPIO SAN JUAN BAUTISTA TUXTEPEC.

No. LICITACION: EO-XX121-2025  
 OF. SF/SPIP/DPIP/CPCS/DPCSDES/AF25/1410/2025  
 AUTORIZACION:  
 NUM. OBRA: AF25/1410/252572/2025

## CATÁLOGO DE CONCEPTOS

Código	Concepto	Unidad	Cantidad	P. Unitario	Importe	%
C	<b>ESTRUCTURA</b>					
C01	MURO DE 14 CMS. DE ESPESOR A BASE DE TABICÓN PESADO 10X14X28 CMS. DE CEMENTO, ACABADO INTERIOR APARENTE, JUNTEADO CON MORTERO C-A PROP. 1:5, INCLUYE: ANDAMIOS, ACARREO DENTRO DE LA OBRA, HERRAMIENTA, MANO DE OBRA, EQUIPO, HERRAMIENTA Y TODO LO NECESARIO PARA SU CORRECTA EJECUCIÓN.	M2	235.68			
C02	CASTILLO K-2 DE CONCRETO F'C=200 KG/CM2 15X15 CM. ARMADO CON ARMADURA 15X15-4 F'y=5000 KG/CM2, INCLUYE: ANCLAJES, MATERIAL, EQUIPO, MANO DE OBRA, HERRAMIENTA, Y TODO LO NECESARIO PARA SU CORRECTA EJECUCIÓN.	ML	70.40			
C03	CASTILLO K-1 DE CONCRETO F'C=200 KG/CM2 15X20 CM. ARMADO CON ARMADURA 15X20-4 F'y=5000 KG/CM2, INCLUYE: ANCLAJES, MATERIAL, EQUIPO, MANO DE OBRA, HERRAMIENTA, CIMBRADO, COLADO, DESCIMBRADO, CURADO, HERRAMIENTA Y TODO LO NECESARIO PARA SU CORRECTA EJECUCIÓN.	ML	70.40			
C04	CADENA DE CERRAMIENTO "CC" DE 15X30 CM DE CONCRETO HECHO EN OBRA, F'C=200 KG/CM2, ARMADO CON ARMADURA 15X30-4, ACABADO APARENTE INTERIOR, INCLUYE: MATERIALES, HABILITADO DE ACERO, CIMBRADO, SEPARADORES, DESMOLDANTE, ACARREOS, CORTES, DESPERDICIOS, AMARRES, COLADO, VIBRADO, CURADO DESCIMBRADO, MANO DE OBRA, EQUIPO, HERRAMIENTA Y TODO LO NECESARIO PARA SU CORRECTA EJECUCIÓN.	ML	139.20			
	<b>TOTAL ESTRUCTURA</b>					
D	<b>ACABADOS</b>					
D01	APIANADO EXTERIOR ACABADO FINO SOBRE MUROS CON UN ESPESOR DE 2 CM. CON MEZCLA CEMENTO ARENA 1:4, INCLUYE: MATERIALES, ANDAMIOS, MANO DE OBRA, EQUIPO, HERRAMIENTA Y TODO LO NECESARIO PARA SU CORRECTA EJECUCIÓN.	M2	333.76			
D02	SUMINISTRO Y APLICACIÓN DE PINTURA VINÍLICA EN MUROS EXTERIOR (COLOR DEFINIDO EN OBRA), INCLUYE: SELLADOR, APLICACIÓN A 2 MANOS, MATERIALES, MANO DE OBRA, EQUIPO, HERRAMIENTA Y TODO LO NECESARIO PARA SU CORRECTA EJECUCIÓN.	M2	379.52			

## TOTAL ACABADOS

## VIVIENDA BIENESTAR

REGIÓN: CUENCA DEL PAPALOAPAN  
 MUNICIPIO: SAN JUAN BAUTISTA TUXTEPEC  
 LOCALIDAD: Macín Chico  
 OBRA:



**VIVIENDA  
BIENESTAR**

CONSTRUCCIÓN DE CUARTO DORMITORIO, EN LA LOCALIDAD MACÍN CHICO, MUNICIPIO SAN JUAN BAUTISTA TUXTEPEC.

No. LICITACION: EO-XX121-2025  
 OF. SF/SPIP/DPIP/CPCS/DPCSDS/AF25/1410/2025  
 AUTORIZACION:  
 NUM. OBRA: AF25/1410/252572/2025

## CATÁLOGO DE CONCEPTOS

Código	Concepto	Unidad	Cantidad	P. Unitario	Importe	%
E	<b>CUBIERTA</b>					
E01	LOSA DE AZOTEA DE 10 CM DE ESPESOR, CON CONCRETO HECHO EN OBRA DE F'C=200 KG/CM2 Y REFORZADA CON VARILLA DE 3/8" @20 CMS EN AMBOS SENTIDOS Y BASTONES DE 1M DE LONGITUD CON VAR. 3/8" @20CM, NERVADURA DE 25x12 CMS DE ESPESOR CON CONCRETO HECHO EN OBRA, F'C=200 KG/CM2, ARMADA CON 6 VARILLAS DEL No. 3 Y ESTRIBOS DEL No. 2 @ 20CMS. UBICADA AL CENTRO DEL CLARO, INCLUYE: BASTONES, BAYONETAS, TRASLAPES, ALAMBRE RECOCIDO, ANCLAS O SEPARADORES, MATERIALES, ACARREOS, CORTES, DESPERDICIOS, HABILITADO, AMARRES, GOTERO, CIMBRADO, COLADO, VIBRADO, DESCIMBRADO, CURADO, MANO DE OBRA, EQUIPO, HERRAMIENTA Y TODO LO NECESARIO PARA SU CORRECTA EJECUCIÓN.	M2	190.08			
E02	IMPERMEABILIZACION DE LOSA DE AZOTEA A DOS MANOS A BASE DE ELASTOMERICO CON RESINAS ACRILICAS A BASE DE AGUA MCA. COMEX O SIMILAR (DURACION 5 AÑOS), INCLUYE LIMPIEZA DE LA SUPERFICIE, PREPARACION DE LA SUPERFICIE, SELLADOR ACRILICO O DE POLIURETANO, MATERIALES, ELEVACION DE MATERIALES, EQUIPO, MANO DE OBRA, HERRAMIENTA Y TODO LO NECESARIO PARA SU CORRECTA EJECUCIÓN.	M2	190.08			
<b>TOTAL CUBIERTA</b>						
F	<b>INSTALACIÓN ELÉCTRICA</b>					
F01	SUMINISTRO Y COLOCACIÓN DE CENTRO DE CARGA QOD DE 2 ESPACIOS 50 A DE EMPOTRAR, INCLUYE PASTILLA TERMOMAGNÉTICA DE 15 AMP, 2 M DE TUBERÍA POLIDUCTO NARANJA CON GUÍA DE 19 MM (3/4") CON 4 M DE CABLE THW CALIBRE 12 AWG PARA PREPARACION A CONEXION CON ACOMETIDA, MATERIALES, CORTES, ACARREOS, DESPERDICIOS, CONEXIONES, RELLENO DE MORTERO PROP. 1:3, SOBRE CAVIDAD DE ALOJAMIENTO DE TUBERIA, PRUEBAS DE FUNCIONAMIENTO, MANO DE OBRA, EQUIPO, HERRAMIENTA Y TODO LO NECESARIO PARA SU CORRECTA EJECUCIÓN.	PZA	8.00			
F02	SALIDA ELÉCTRICA PARA CONTACTO DUPLEX, HASTA 4 M DE TUBERÍA POLIDUCTO NARANJA CON GUÍA DE 19 MM (3/4") CON 8 M. DE CABLE THW CALIBRE 12 AWG , INCLUYE: CAJA CHALUPA GALVANIZADA 13MM, SOPORTERIAS, 1 TOMA DE CORRIENTE (CONTACTO) DUPLEX, CHASIS, TAPA DE 2 VENTANAS, MATERIALES, CORTES, ACARREOS, DESPERDICIOS, CONEXIONES, RELLENO DE MORTERO PROP. 1:3, SOBRE CAVIDAD DE ALOJAMIENTO DE TUBERIA, PRUEBAS DE FUNCIONAMIENTO, MANO DE OBRA, EQUIPO, HERRAMIENTA Y TODO LO NECESARIO PARA SU CORRECTA EJECUCIÓN.	SAL	8.00			

## VIVIENDA BIENESTAR

REGIÓN: CUENCA DEL PAPALOAPAN  
 MUNICIPIO: SAN JUAN BAUTISTA TUXTEPEC  
 LOCALIDAD: Macín Chico  
 OBRA:



**VIVIENDA  
BIENESTAR**

CONSTRUCCIÓN DE CUARTO DORMITORIO, EN LA LOCALIDAD MACÍN CHICO, MUNICIPIO SAN JUAN BAUTISTA TUXTEPEC.

No. LICITACION: EO-XX121-2025  
 OF. SF/SPIP/DPIP/CPCS/DPCSD/AF25/1410/2025  
 AUTORIZACION:  
 NUM. OBRA: AF25/1410/252572/2025

## CATÁLOGO DE CONCEPTOS

Código	Concepto	Unidad	Cantidad	P. Unitario	Importe	%
F03	SALIDA ELECTRICA PARA LUMINARIA, HASTA 4 M DE TUBO POLIDUCTO NARANJA CON GUÍA DE 19 MM DE DIÁMETRO CON 12 MTS DE CABLE THW CALIBRE 12 AWG, INCLUYE: CABLE, CAJA Y TAPA CUADRADAS GALVANIZADA DE 100 X 100 MM, CAJA CHALUPA GALVANIZADA 13MM, SOPORTERÍAS, 1 INTERRUPTOR (APAGADOR) SENCILLO, SOQUET DE BAQUELITA, FOCO LED DE 20 W, MATERIALES, CORTES, ACARREOS, DESPERDICIOS, CONEXIONES, RELLENO DE MORTERO PROP. 1:3 SOBRE CAVIDAD DE ALOJAMIENTO DE TUBERIA. PRUEBAS DE FUNCIONAMIENTO, MANO DE OBRA, EQUIPO, HERRAMIENTA Y TODO LO NECESARIO PARA SU CORRECTA EFICUACIÓN.	SAL	8.00			
<b>TOTAL INSTALACIÓN ELÉCTRICA</b>						
G	<b>CANCELERÍA</b>					
G01	SUMINISTRO Y COLOCACIÓN DE VENTANA DE ALUMINIO 1.50 X 1.20 M FABRICADA EN ALUMINIO 6063 TEMPLE 5 CON UNA ANCHO DE 1.5 PULGADAS (38 MM), CON TORNILLOS DE ENSAMBLE DE ACERO ZINCADO DE 8 X 1 ½, ACABADO CON PINTURA ELECTROSTÁTICA EN COLOR BLANCO, CRISTAL CLARO DE 3 MM, CERRADO POR MEDIO DE BROCHE CENTRAL CON MOSQUITERO DESMONTABLE. INCLUYE: MATERIALES, MANO DE OBRA, EQUIPO, HERRAMIENTA Y TODO LO NECESARIO PARA SU CORRECTA EJECUCIÓN.	PZA	16.00			
G02	SUMINISTRO Y COLOCACIÓN DE PUERTA DE 0.90 X 2.10 FABRICADA A BASE DE LÁMINA LISA POR AMBAS CARAS CON UN ESPESOR DE 40 MM HECHA A BASE DE UN BASTIDOR DE MADERA DE PINO ESTUFADA Y UN NÚCLEO DE POLIURETANO, CHAPERO A BASE DE MADERA DE PINO ESTUFADA, CON UN ACABADO EN PINTURA ELECTROSTÁTICA BLANCA CON UNA TOLERANCIA DE MAS MENOS 2 MM. INCLUYE: CERRADURA ECONOMICA, MARCO FABRICADO EN LAMINA DE ACERO AL CARBON CON PINTURA ELECTROSTÁTICA BLANCA CON PERFORACIONES PARA SUJECCIÓN AL MURO, PERFORACIÓN PARA PESTILLO, 3 BISAGRAS REMACHADAS, MATERIALES, MANO DE OBRA, EQUIPO, HERRAMIENTA Y TODO LO NECESARIO PARA SU CORRECTA EJECUCIÓN.	PZA	8.00			
<b>TOTAL CANCELERÍA</b>						
H	<b>LIMPIEZA</b>					
H01	LIMPIEZA GRUESA DE LA OBRA PARA ENTREGA INCLUYE: MATERIALES, MANO DE OBRA, EQUIPO, HERRAMIENTA Y TODO LO NECESARIO PARA SU CORRECTA EJECUCIÓN.	M2	198.00			
<b>TOTAL LIMPIEZA</b>						
<b>SUBTOTAL</b>						
<b>I.V.A. 16.00%</b>						
<b>TOTAL DEL PRESUPUESTO</b>						



ESC. 1:50



# VIVIENDA BIENESTAR

UN PUEBLO TRANSFORMANDO SU HISTORIA

DIRECTOR DE PLANEACIÓN Y PPTO  
ING. PABLO HILARIO SANCHEZ

DPTO. DE INTEGRACIÓN DE EXP. TÉCNICOS  
ARQ. JORGE L. LEYVA OSORIO

DPTO. DE ESTUDIOS Y PROYECTOS  
ARQ. OSCAR E. MENDEZ CRUZ

PROYECTO:  
CUARTO DORMITORIO

PROTOTIPO: CD - 20 - 1  
TABICÓN - LOSA DE CONCRETO

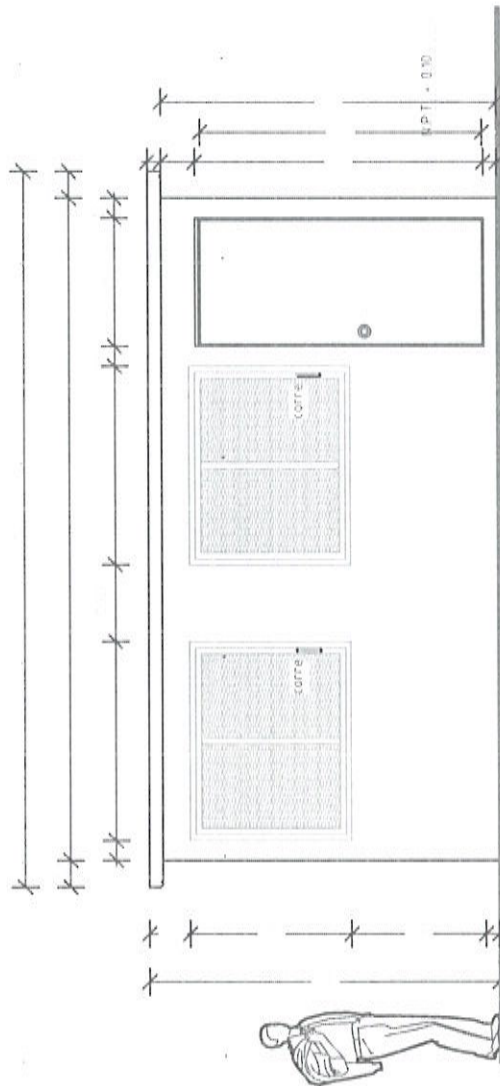
TIPO DE PLANO:  
FACHADA PRINCIPAL

MUNICIPIO:  
SAN JUAN BAUTISTA TUXTEPEC  
LOCALIDAD:  
Miacin Chico  
ESCALA:  
LA INDICADA  
ACOTACION:  
METROS  
FECHA:  
2025  
No. DE OF. DE AUTORIZACIÓN:  
SECRETARÍA DE OBRAS PÚBLICAS Y VIVIENDA  
No. DE LICITACIÓN:  
EO-XXI121-2025

NÚMERO DE PLANO:

2/14

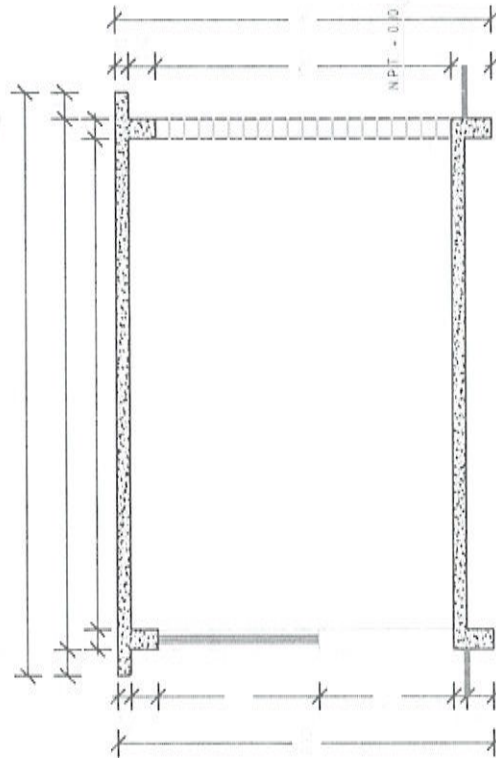
B



FACHADA PRINCIPAL  
ESC. 1:50

1

2



CORTE Z-Z  
ESC. 1:50



**VIVIENDA BIENESTAR**

UN PUEBLO TRANSFORMANDO SU HISTORIA

DIRECTOR DE PLANEACIÓN Y PTO.  
ING. PABLO HILARIO SANCHEZ

DPTO. DE INTEGRACIÓN DE EXP. TECNOLÓGICA  
ARQ. JORGE L. LEYVA OSORIO

DPTO. DE ESTUDIOS Y PROYECTOS  
ARQ. OSCAR E. MÉNDEZ CRUZ

PROYECTO:  
CUARTO DORMITORIO

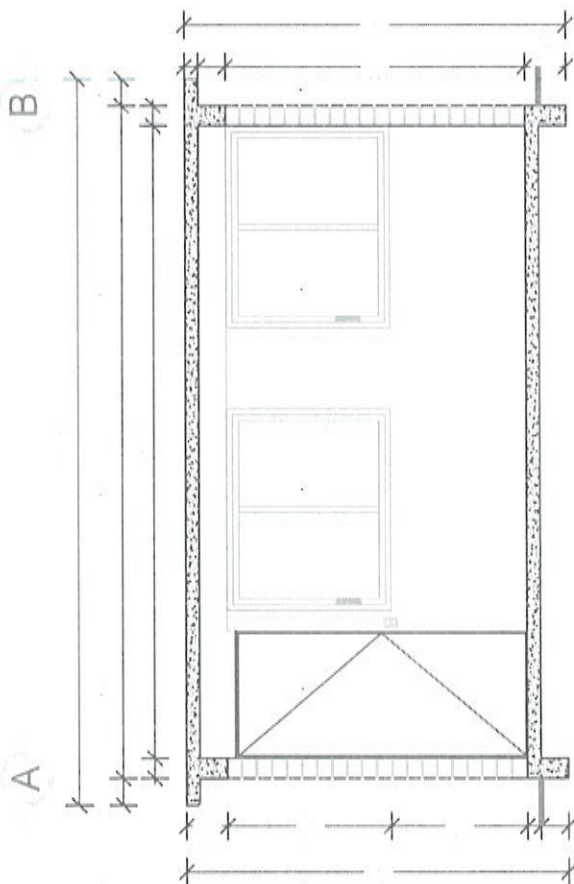
PROTOTIPO: CD - 20 - 1  
TABICÓN - LOSA DE CONCRETO

TIPO DE PLANO:  
CORTE

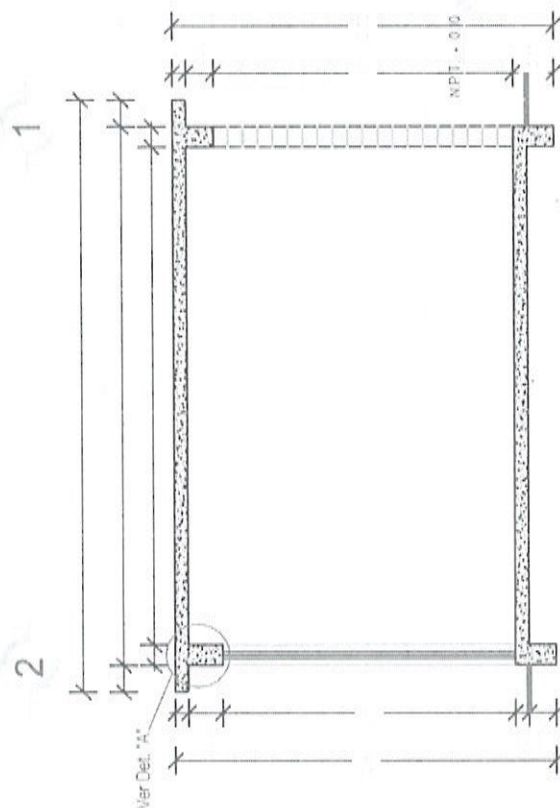
MUNICIPIO:  
SAN JUAN BAUTISTA TUXTEPEC  
LOCALIDAD:  
Macin Chico  
ESCALA:  
LA INDICADA  
ACOTACION:  
METROS  
FECHA:  
2025  
No. DE OF. DE AUTORIZACIÓN:  
SECRETARÍA DE DESARROLLO URBANO  
No. DE LICITACIÓN:  
EO-XXI121-2025

NÚMERO DE PLANO:

**3/14**



**CORTE X - X'**  
ESC. 1:50



**CORTE Y - Y'**  
ESC. 1:50



**VIVIENDA  
BIENESTAR**  
UN PUEBLO TRANSFORMANDO SU HISTORIA

DIRECTOR DE PLANEACIÓN Y PTTO  
ING. PABLO HILARIO SANCHEZ

DPTO. DE INTEGRACIÓN DE EXP. TÉCNICOS  
ARQ. JORGE L. LETYA OSORIO

DPTO. DE ESTUDIOS Y PROYECTOS  
ARQ. OSCAR E. MENDEZ CRUZ

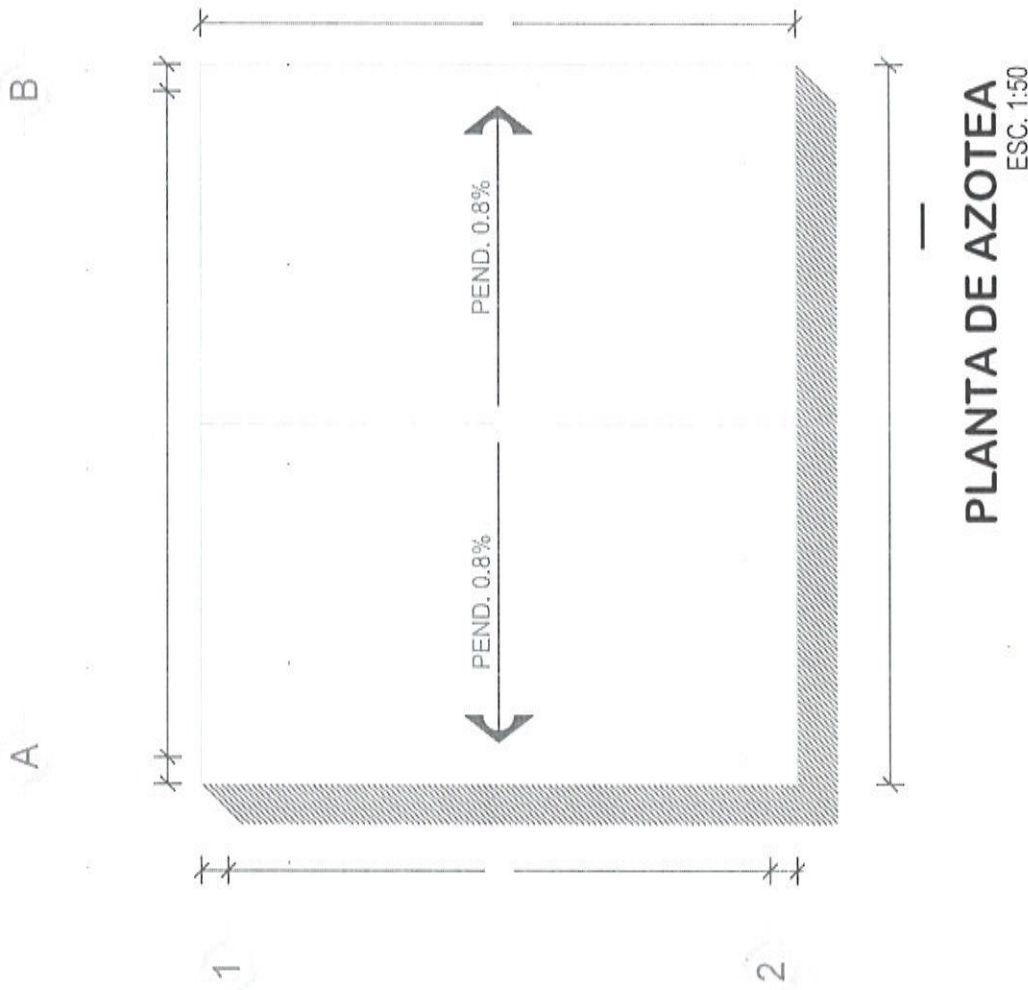
PROYECTO  
CUARTO DORMITORIO

PROTOTIPO: CD - 20 - 1  
TABICÓN - LOSA DE CONCRETO

TIPO DE PLANO:  
PLANTA AZOTEA

MUNICIPIO: SAN JUAN BAUTISTA TUTTEPEC  
LOCALIDAD: Macin Chico  
ESCALA: LA INDICADA  
ACOTACIÓN: METROS  
FECHA: 2025  
No. DE OF. DE AUTORIZACIÓN: 010/2025  
No. DE LICITACIÓN: EO-XX121-2025

NÚMERO DE PLANO:  
**4/14**







**VIVIENDA  
BIENESTAR**

UN PUEBLO TRANSFORMANDO SU HISTORIA

DIRECTOR DE PLANEACIÓN Y PTO  
ING. PABLO HILARIO SANCHEZ

DPTO. DE INTEGRACIÓN DE EXP. TECNOLÓGICA  
ARQ. JORGE L. LEYVA OSORIO

DPTO. DE ESTUDIOS Y PROYECTOS  
ARQ. OSCAR E. MÉNDEZ CRUZ

PROYECTO  
CUARTO DORMITORIO

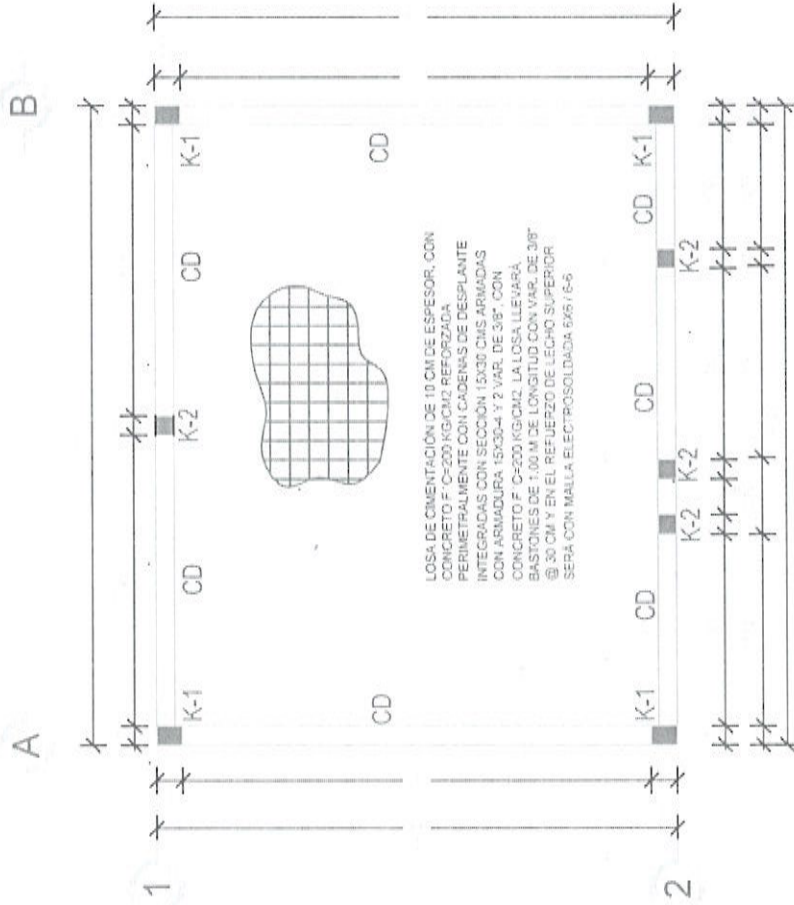
PROTOTIPO CD - 20 - 1  
TABICÓN-LOSA DE CONCRETO

TIPO DE PLANO  
PLANTA ESTRU. CIMENTACIÓN

MUNICIPIO:  
SAN JUAN BAUTISTA TUTUTEPEC  
LOCALIDAD:  
Macin Chico  
ESCALA:  
LA INDICADA  
ACOTACIÓN:  
METROS  
FECHA:  
2025  
No. DE OF. DE AUTORIZACIÓN:  
No. DE LICITACIÓN:  
E0-XX121-2025

NÚMERO DE PLANO:

**5/14**



LOSA DE CIMENTACIÓN DE 10 CM DE ESPESOR, CON  
CONCRETO F' C=200 KG/CM<sup>2</sup> REFORZADA  
PERIMETRALMENTE CON Cadenas DE DESPLANTE  
INTEGRADAS CON SECCIÓN 15X30 CMS ARMADAS  
CON ARMADURA 15X30-4 Y 2 VAR. DE 3/8" CON  
CONCRETO F' C=200 KG/CM<sup>2</sup> LA LOSA LLEVARÁ  
BASTONES DE 1.00 M DE LONGITUD CON VAR. DE 3/8"  
@ 30 CM Y EN EL REFUEZO DE LECHO SUPERIOR  
SERÁ CON MALLA ELECTROSOLDADA 6X6 / 6-6

**PLANTA ESTRUCTURAL DE  
CIMENTACIÓN**  
ESC. 1:50



6/14

PLANTA DE EXCAVACIÓN  
ESC. 1:50





VIVIENDA  
BIENESTAR

UN PUEBLO TRANSFORMANDO SU HISTORIA

DIRECTOR DE PLANEACIÓN Y PTO.  
ING. PABLO HILARIO SANCHEZ

DPTO. DE INTEGRACIÓN DE EXP. TÉCNICAS  
ARQ. JORGE L. LEYVA OSORIO

DPTO. DE ESTUDIOS Y PROYECTOS  
ARQ. OSCAR E. MÉNDEZ CRUZ

PROYECTO  
CUARTO DORMITORIO

PROTOTIPO: CD - 20 - 1  
TABICÓN - LOSA DE CONCRETO

TIPO DE PLANO  
PLANTA ARQ. ACABADOS

MUNICIPIO:

SAN JUAN BAUTISTA TUXTEPEC

LOCALIDAD:

Macón Chico

ESCALA:

LA INDICADA

ACOTACIÓN:

METROS

FECHA:

2025

Nº. DE OF. DE AUTORIZACIÓN:

SECRETARÍA DE OBRAS PÚBLICAS

Nº. DE LICITACIÓN:

EO-XXI21-2025

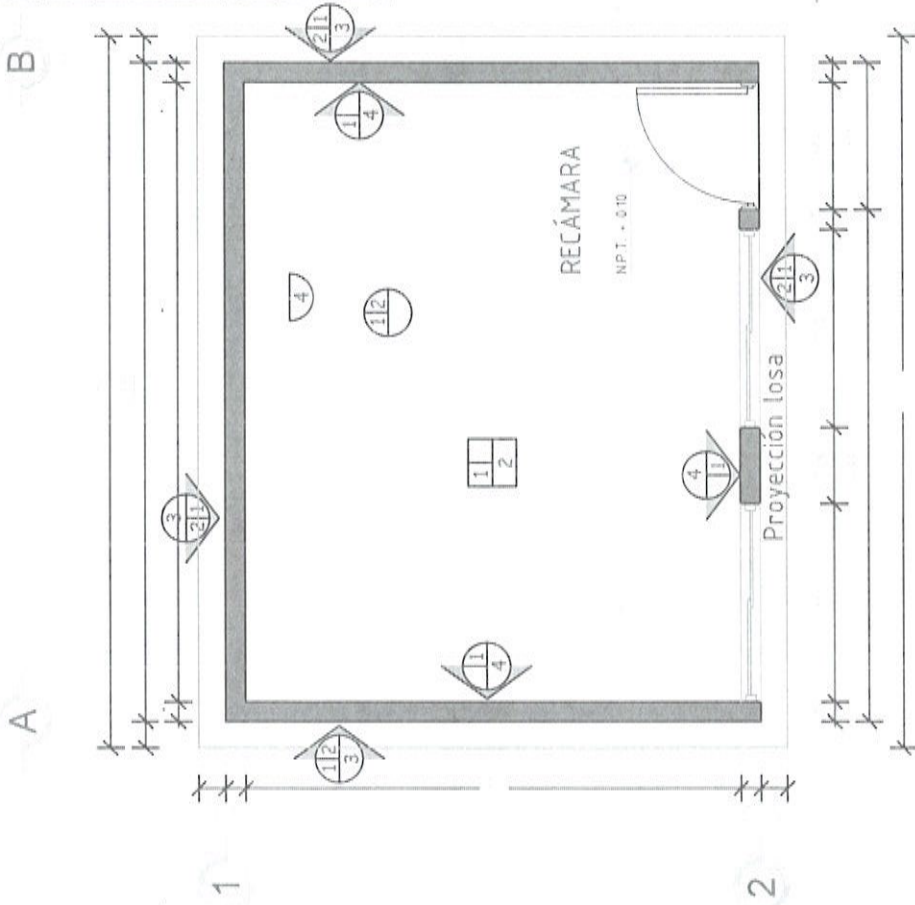
NÚMERO DE PLANO:

8/14

ACABADOS EN PISOS	1- Acabado inicial 2- Acabado final
Acabado inicial	
1.- Nivelación y compactación manual del terreno con pisón de mano, de 40 cms de espesor en capas de 20cm, previniendo humedad, hasta la cota indicada.	
Acabado final	
2.- Lote de cimentación, acabado pulido con llana metálica.	

ACABADOS EN MUROS	1- Acabado inicial 2- Acabado intermedio 3- Acabado final
Acabado inicial	
1.- Muro tabicón perimetral 10x14x22 cm, mortero con relleno cemento arena prop. 1:5.	
Acabado intermedio	
2.- Aplanado fino con mezcla cemento-arena 1:1:4, 2 cm de espesor mínimo.	
Acabado final	
3.- Pintura vinílica a 2 manos (Color a definir en obra).	
Acabado coloreado	
4.- Acabado coloreado	

ACABADOS EN REJES	1- Acabado inicial 2- Acabado final
Acabado inicial	
1.- Lote de concreto armado.	
Acabado final	
2.- Sección de perla del muro metálico, aplicada con broche.	



PLANTA DE ACABADOS

ESC. 1:50







**VIVIENDA  
BIENESTAR**

UN PUEBLO TRANSFORMANDO SU HISTORIA

DIRECTOR DE PLANEACIÓN Y PTO:  
ING. PABLO HILARIO SANCHEZ

DPTO. DE INTEGRACIÓN DE EXP. TÉCNICOS:  
ARQ. JORGE L. LEYVA OSORIO

DPTO. DE ESTUDIOS Y PROYECTOS:  
ARQ. OSCAR E. MÉNDEZ CRUZ

PROYECTO:  
CUARTO DORMITORIO

PROTOTIPO: CD - 20 - 1  
TABICÓN - LOSA DE CONCRETO

TIPO DE PLANO:  
PLANTA INST. ELÉCTRICA

MUNICIPIO:  
SAN JUAN BAUTISTA TUXTEPEC

LOCALIDAD:  
Macón Chico

ESCALA:  
LA INDICADA

ACOTACIÓN:  
METROS

FECHA:  
2025

No. DE OF. DE AUTORIZACIÓN:  
SECRETARÍA DE OBRAS PÚBLICAS Y VIVIENDA

No. DE LICITACIÓN:  
EO-XXI121-2025

NÚMERO DE PLANO:

**10/14**

**SIMBOLOGÍA**

Foco especial anemizador 23 w. luz cálida



Acoplador sencillo con tapa color blanco.



Contacto duplex en muro polarizado a tierra con tapa color blanco.



Centro de carga

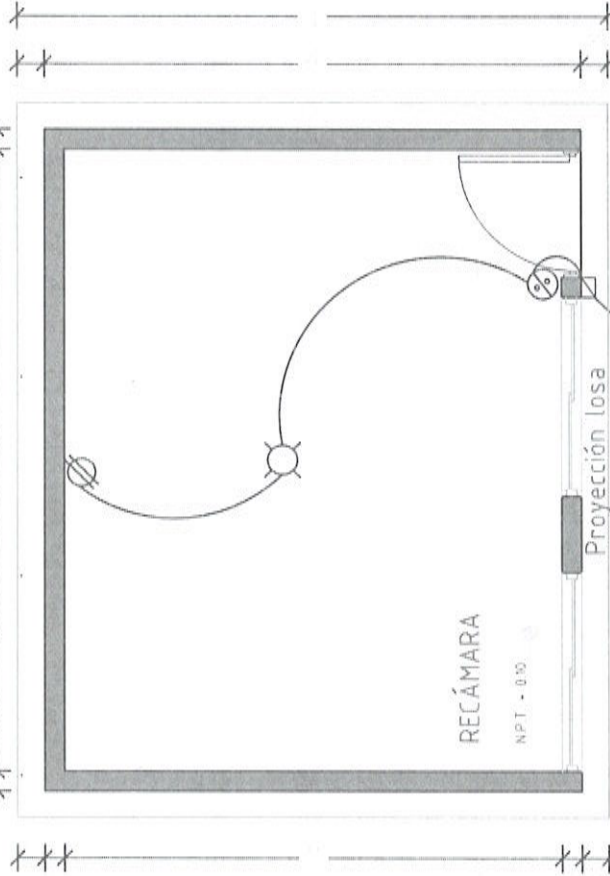


B

A

1

2



Proyección losa

RECÁMARA

NPT - 010

Acoplador a  
la vivienda.

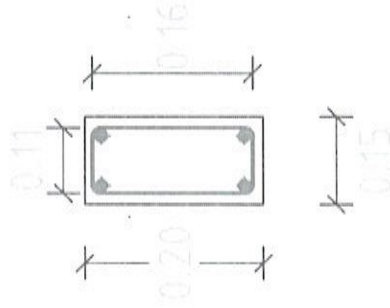
**PLANTA INST. ELÉCTRICA** ESC. 1:50

# DETALLES ESTRUCTURALES:

K1

CASTILLO K1

ARMADURA 15X20 - 4 CON  
Fy=5000 KG/CM2  
CONCRETO  
F'C=200 KG/CM2

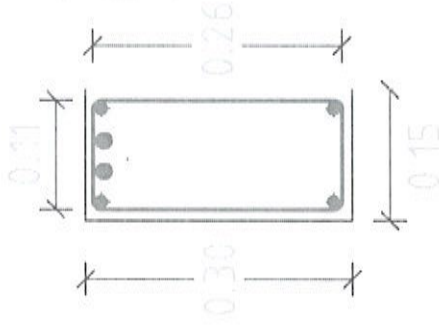


CD

CADENA DE  
DESPLANTE

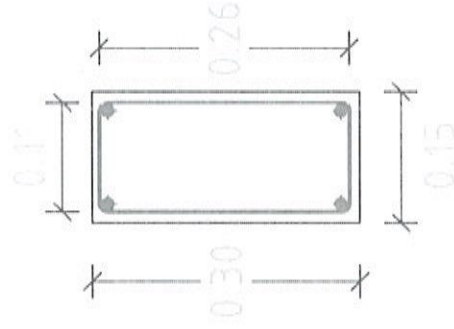
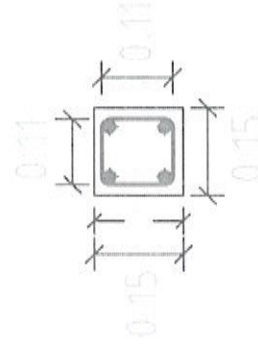
CD

ARMADURA 15X30 - 4 Y 2  
VARS. No. 3 CON Fy=4200  
KG/CM2  
CONCRETO  
F'C=200 KG/CM2



CASTILLO  
K2

ARMADURA 15X15 - 4 CON  
Fy=5000 KG/CM2  
CONCRETO  
F'C=200 KG/CM2



CAD. DE CERRAMIENTO  
CC



VIVIENDA  
BIENESTAR  
UN PUEBLO TRANSFORMANDO SU HISTORIA

DIRECTOR DE PLANEACIÓN Y PTTO  
ING. PABLO HILARIO SANCHEZ

DPTO. DE INTEGRACIÓN DE EXP. TÉCNICA  
ARQ. JORGE L. LEYVA OSORIO

DPTO. DE ESTUDIOS Y PROYECTOS  
ARQ. OSCAR E. MENDOZA CRUZ

PROYECTO  
CUARTO DORMITORIO

PROTOTIPO CD - 20 - 1  
TABICÓN - LOSA DE CONCRETO

TIPO DE PLANO  
DETALLES ESTRUCTURALES

MUNICIPIO:  
SAN JUAN BAUTISTA TUAITEPEC  
LOCALIDAD:  
Macin Chico  
ESCALA:  
LA INDICADA  
ACOTACIÓN:  
METROS  
FECHA:  
2025  
No. DE OF. DE AUTORIZACIÓN:  
No. DE LICITACIÓN:  
EO-XX121-2025

NÚMERO DE PLANO:

11/14

# DETALLES ESTRUCTURALES:



**VIVIENDA BIENESTAR**

UN PUEBLO TRANSFORMANDO SU HISTORIA

DIRECTOR DE PLANEACIÓN Y PITO  
ING. PABLO HILARIO SANCHEZ

DPTO. DE INTEGRACIÓN DE EXP. TECNOLÓGICO  
ARQ. JORGE L. LEYVA OSORIO

DPTO. DE ESTUDIOS Y PROYECTOS  
ARQ. OSCAR E. MÉNDEZ CRUZ

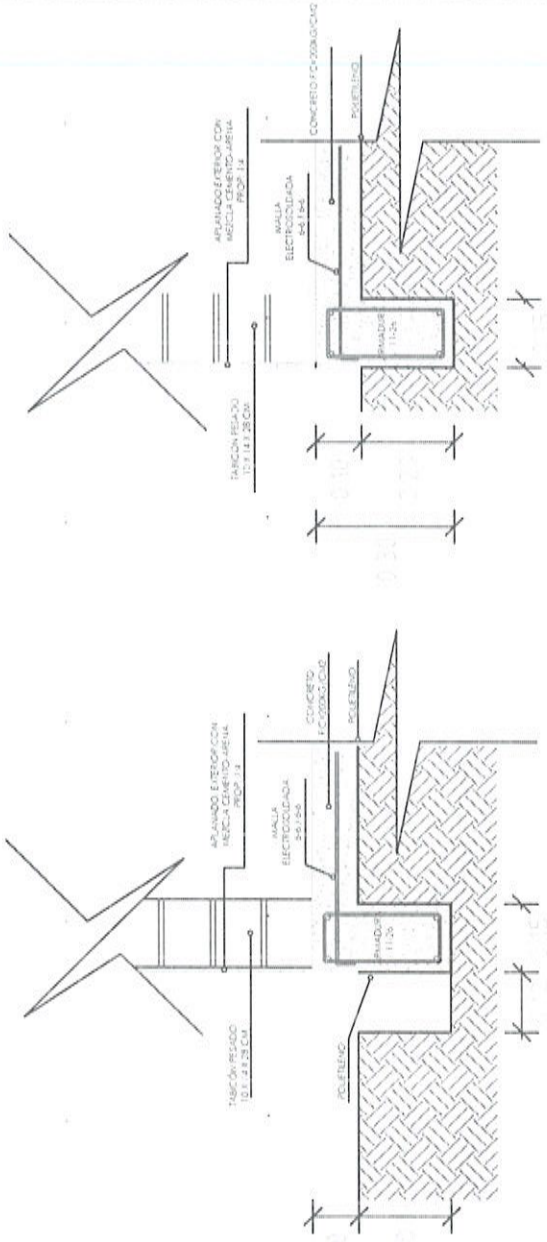
PROYECTO  
CUARTO DORMITORIO

PROTOTIPO: CD-20-1  
TABICÓN-LOSA DE CONCRETO

TIPO DE PLANO:  
DETALLES ESTRUCTURALES

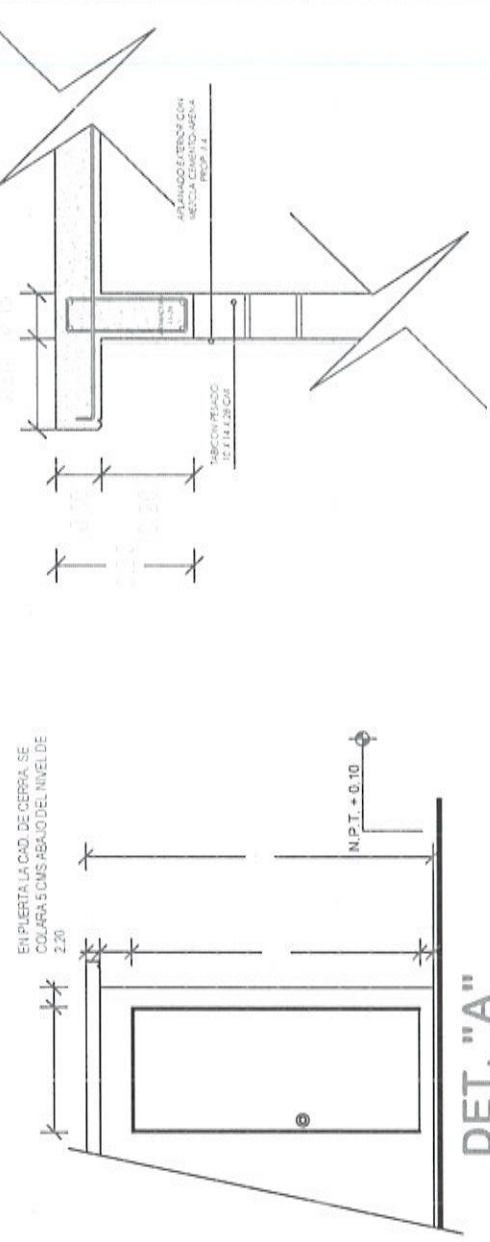
MUNICIPIO:  
SAN JUAN BAUTISTA TUTTEPEC  
LOCALIDAD:  
Macón Chico  
ESCALA:  
LA INDICADA  
ACOTACIÓN:  
METROS  
FECHA:  
2025  
No. DE OF. DE AUTORIZACIÓN:  
No. DE LICITACIÓN:  
EO-XXI21-2025

NÚMERO DE PLANO:  
**12/14**



DETALLE DE LOSA

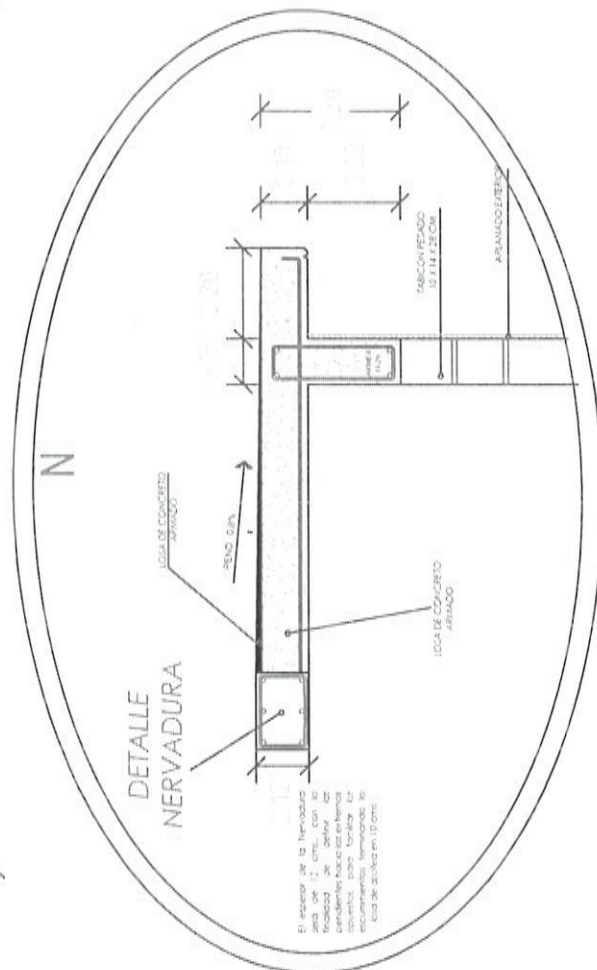
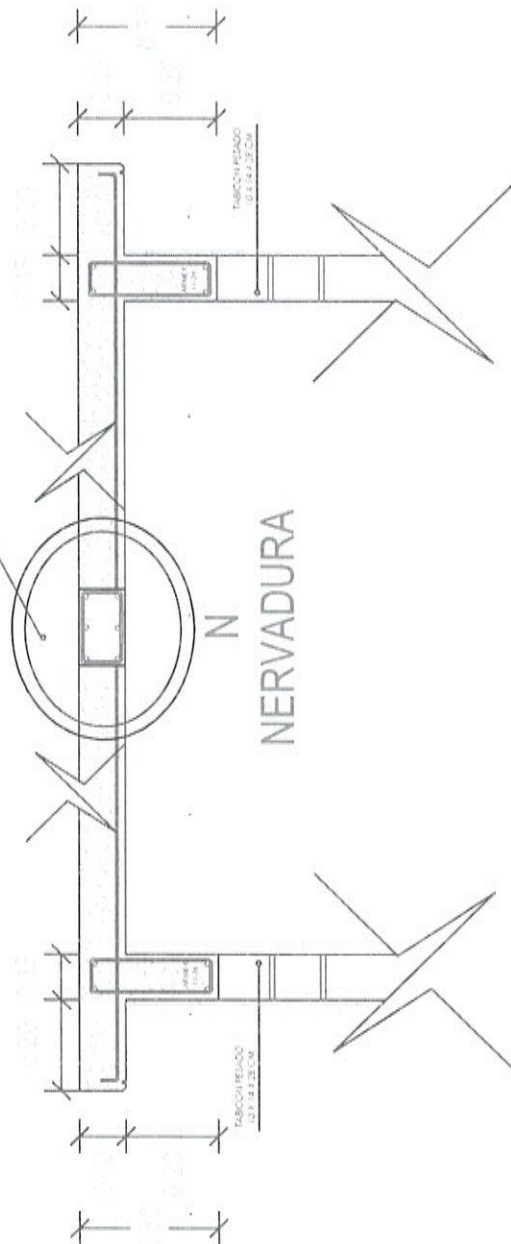
DETALLE DE CIMENTACIÓN



DET. "A"



DETAILLE  
NERVADURA

**VIVIENDA  
BIENESTAR**

## UN PUEBLO TRANSFORMANDO SU HISTORIA

DIRECTOR DE PLANEACIÓN Y PTTO  
ING. PABLO HILARIO SANCHEZ

OPTO. DE INTEGRACIÓN DE EXP. TÉCNICOS  
ARQ. JORGE L. LEYVA OSORIO

OPTO. DE ESTUDIOS Y PROYECTOS  
ARQ. OSCAR E. MÉNDEZ CRUZ

PROYECTO:  
CUARTO DORMITORIO

PROTOTIPO: CD - 20 - 1  
TABICÓN - LOSA DE CONCRETO

TIPO DE PLANO	ESPECIFICACIONES

MUNICIPIO:  
SAN JUAN BAUTISTA TUXTEPEC

LOCALIDAD:

**Macín Chico**

ESCALA:

LA INDICADA

ACOTACIÓN:

## METROS

FECHA:

2025

No. DE OF. DE AUTORIZACIÓN:

SF03PP CFP/CFC3/CPC/DES.AF25 14/10/2025

No. DE LICITACIÓN: 00-000000-0000

EO-XX121-2025

100

NÚMERO DE PLANO:

13/14

## ESPECIFICACIONES

### ESPECIFICACIONES GENERALES

- Aclaraciones en metros.
- La cota nge al dibujo.
- En detalles aclaraciones en metros.
- La resistencia del concreto y mortero aquí indicados son los que se presentan a la edad de 28 días.
- Las cotas a tejes y paños deberán verificarse en los planos arquitectónicos.
- La planilla para toda la superficie en contacto de concreto será de polietileno cal. 500.
- Cadenas de cerramientos de 15 x 30 serán a base de armex 15x30-4 mayor  $F_y = 5000 \text{ kg/cm}^2$  y concreto  $F_c = 200 \text{ kg/cm}^2$ .
- Considerar en la cadena de cerramiento, detalle de puerta, se colará 5 cms abajo del nivel de 2.20

### CONCRETO

- El concreto a utilizar será: Cadenas de Despl.  $F_c = 200 \text{ kg/cm}^2$ .  
Losa de cimentación  $F_c = 200 \text{ kg/cm}^2$ .  
Cadenas  $F_c = 200 \text{ kg/cm}^2$ .  
Castillos  $F_c = 200 \text{ kg/cm}^2$ .  
Nervadura  $F_c = 200 \text{ kg/cm}^2$ .  
Losa  $F_c = 200 \text{ kg/cm}^2$ .
- Se utilizará un agregado max. de  $\frac{3}{4}$ " graduado y limpio.
- En los elementos de concreto armado los recubrimientos serán:  
Cimentación = 2.5 cm.  
Cadenas, Castillos, Nervadura y Losa = 2.0 cm.
- El curado será por un mínimo de 7 días, manteniendo la superficie húmeda y la temperatura.
- Para verificar el nivel de la cimbra, deberán dejarse reversiones en ciertos puntos.
- La cimbra deberá estar limpia, nivelada a plomo y se cubrirá de aceite para que no tenga adherencia al concreto.
- Se utilizará concreto proporcionado tomando en cuenta la humedad del medio ambiente y el máximo de agregado.
- Para evitar movimientos se aseguraran los armados con alambre recocido.

### ACERO

- El acero a utilizar será: Losa de cimentación malla electrosoldada 6x6-6/6 mayor  $F_y = 5000 \text{ kg/cm}^2$ .
- Cadena de Desplante: Armadura 15x30-4 mayor  $F_y = 5000 \text{ kg/cm}^2$  y 2 varillas  $F_y = 4200 \text{ kg/cm}^2$ .
- Castillos K: Armadura 15x20-4 Y 15x15-4 mayor a  $F_y = 5000 \text{ kg/cm}^2$ .
- Cadena de Cerramiento: Armadura 15x30-4 mayor  $F_y = 5000 \text{ kg/cm}^2$ .
- Nervadura: Acero del No. 3 y acero del No. 2 con  $F_y = 4200 \text{ kg/cm}^2$ .
- Losa: Acero del No. 3 con  $F_y = 4200 \text{ kg/cm}^2$ .
- No se trasladará mas del 33% del acero de refuerzo en una misma dirección.

- No se deberá empalmar varillas en el cruce de varillas, en el cruce de elementos estructurales, ni antes de los 100 cms de dichos cruces.
- El acero deberá estar limpio y libre de óxido antes de vaciar el concreto.

### CIMENTACION

- La cimentación se desplazará sobre terreno firme (plataforma ya habilitada) libre de material orgánico.
- En losa de cimentación de 10 cm de espesor, el armado será a base de malla electrosoldada 6x6 - 6/6 mayor  $F_y = 5000 \text{ kg/cm}^2$  y cadenas de espesante de 15 x 30, armada con armadura 15x30-4 mayor  $F_y = 5000 \text{ kg/cm}^2$  y 2 Var. del No. 3  $F_y = 4200 \text{ kg/cm}^2$  coladas monodireccionales.
- La cimentación se desplazará a una profundidad de 20 cms de N.T.N.

### MUROS

- Los muros serán de 15 cms de espesor a base de Tabicón pesado de 10x14x28 cms.
- Las juntas serán de 1.0 cms de espesor con mezcla cemento-arena prop. 1:5.
- Los castillos serán de concreto armado 15x20 y 15x15, hasta la altura total del muro o "CC".
- Los muros se aplanarán en el exterior con mezcla cemento - arena Prop. 1:4.
- A los muros se les aplicará pintura en el exterior.

### LOSA DE AZOTEA

- A base de losa de concreto de 10 cms de espesor con concreto  $F_c = 200 \text{ kg/cm}^2$  y reforzada con acero del No. 3 @20 cms A/S y bastidores de 1.00 mts de longitud con acero del No. 3 @20 cms a  $F_y = 4200 \text{ kg/cm}^2$ .
- Nervadura de rigidez de concreto de 10 a 12 cms de espesor con concreto  $F_c = 200 \text{ kg/cm}^2$  y reforzada con acero del No. 3 (3 Ø en el lecho inferior y 3 Ø en la parte superior), con estribos del No. 2 @20 cms a  $F_y = 4200 \text{ kg/cm}^2$ .

### CANCELERIA

- Puerta de 0.90 x 2.10 fabricada a base de lámina lisa por ambas caras con un espesor de 40 mm hecha a base de un bastidor de madera de pino estufada, y un núcleo de poliuretano, chapero a base de madera de pino estufada, con un acabado en pintura electrosoluble blanca con una tolerancia de más menos 2 mm.
- Ventana de aluminio de 1.50 x 1.20.

### INSTALACION ELECTRICA

- Serán a base de poliducto naranja de 19 mm.
- Los contactos se colocarán a una altura de 0.60 mts del N.P.T.
- El apagador se colocará a una altura de 1.20 mts del N.P.T.
- La Tubería irá por muros y losa.



**VIVIENDA BIENESTAR**

UN PUEBLO TRANSFORMANDO SU HISTORIA

DIRECTOR DE PLANEACIÓN Y PTTO  
ING. PABLO HILARIO SANCHEZ

DPTO. DE INTEGRACIÓN DE EXP. TÉCNICOS  
ARQ. JORGE L. LEYVA OSORIO

DPTO. DE ESTUDIOS Y PROYECTOS  
ARQ. OSCAR E. MÉNDEZ CRUZ

PROYECTO:  
CUARTO DORMITORIO

PROTOTIPO: CD - 20 - 1  
TABICÓN - LOSA DE CONCRETO

TIPO DE PLANO:  
ESPECIFICACIONES

MUNICIPIO:  
SAN JUAN BAUTISTA TUXTEPEC  
LOCALIDAD:  
Macin Chico  
ESCALA:  
LA INDICADA  
ACOTACIÓN:  
METROS  
FECHA:  
2025  
No. DE OF. DE AUTORIZACIÓN:  
SECRETARÍA DE OBRAS PÚBLICAS Y VIVIENDA  
No. DE LICITACIÓN:  
EO-XX121-2025

NÚMERO DE PLANO:

**14/14**



GOBIERNO DEL ESTADO DE OAXACA  
VIVIENDA BIENESTAR



NOMBRE DE LA OBRA:

BENEFICIARIO:

LOCALIDAD:

MUNICIPIO:

FUENTE:

"ESTA VIVIENDA FUE MEJORADA CON RECURSOS FEDERALES DEL FAIS DEL EJERCICIO FISCAL VIGENTE"

INICIANDO EL DÍA  
Y SE CONCLUYÓ EL DÍA

DEL MES DE  
DEL MES DE

DEL AÑO 2025  
DEL AÑO 2025

Medidas de 1.22 x 2.44 m.

Los colores se verificarán en el Departamento de Supervisión y Seguimiento de Obras



**BIENESTAR**  
SECRETARÍA DE BIENESTAR,  
TEQUILÓ E INCLUSIÓN



El Gobierno del Estado de Oaxaca Construye

Obra:

Ubicación:

Inversión:

Población beneficiada:

Programa (estatal ó federal):

*"Este Programa es público, ajeno a cualquier partido político. Queda prohibido el uso para fines distintos a los establecidos en el programa." - Esta obra fue realizada con recursos públicos federales*

